

NOVEDADES  
2026

Midea

AI ECOMASTER



# CAMPAÑA AIRE 2026

  
Kaysun  
by frigicoll



MÁS CONFORT,  
MENOS GASTO

SOLICITA TARIFAS A  
NUESTROS COMERCIALES



# El Split Táctico Definitivo

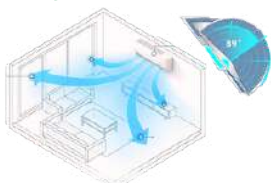
Innovación orientada a la rentabilidad de la instalación y el confort absoluto del usuario

Presentamos el nuevo **Midea Solunar**, el Split Táctico donde cada detalle ha sido optimizado para transformar la jornada del instalador profesional.

Este equipo no es solo una unidad de climatización, sino una herramienta de alta rentabilidad que combina un diseño innovador y fácil de instalar con la inteligencia artificial más avanzada del mercado.

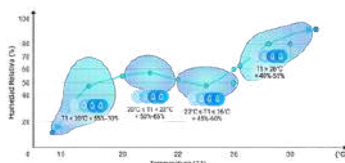
- ✓ **Rentabilidad operativa** sin precedentes gracias a su montaje y mantenimiento ultra rápido.
- ✓ **Vanguardia tecnológica** liderada por el sistema **AI ECOMASTER** para un ahorro energético real.
- ✓ **Fiabilidad extrema** respaldada por la protección **Prime Guard** garantizando instalaciones impecables y duraderas con el mínimo esfuerzo técnico.

## Flujo de Aire 3D



- Salida de aire **direccional automática** (horizontal y vertical).
- **89°** de cobertura horizontal.
- **Sin ráfagas directas molestas.**

## Confort Biométrico



- **AI ECOMASTER:** Predicción inteligente de la carga térmica, logrando mayor precisión y ahorro energético.
- Ajuste automático de compresor y ventilador para mantener una **humedad óptima.**

## Control Térmico



- Funciones **CoolFlash** (baja 6,3°C en 10 min) y **HeatFlash** (sube 10,4°C en 10 min) para un confort instantáneo.

# Solunar



AI ECOMASTER

AI Humidity Control

CoolFlash

HeatFlash

Silent Mode

Prime Guard

## Modo silencioso

El compresor rotativo con inversor utiliza simulación electromagnética multifield para reducir el ruido general en 3 dB con respecto a la generación anterior.

## Función de limpieza a 56 °C

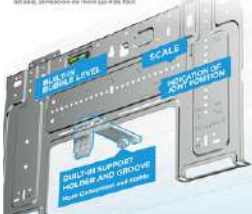
La función 56 °C-Clean permite limpiar y secar la bobina interior para evitar la formación de moho.

## Túnel para cables

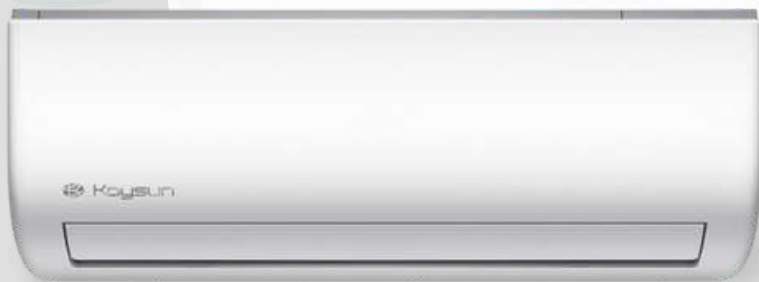


Túnel para cables  
Cableado sin herramientas

## Estructura mejorada de la placa de pared



Modelo			Solunar 26(09)N8	Solunar 35(12)N8	Solunar 52(18)N8	Solunar 71(24)N8
Interior			EF-09RD1L	EF-12RD1L	EF-18RD1	EF-24RD1
Exterior			MX1-09RD1H	MX1-12RD1L	MX3-18RD1-EF	MX4-24RD1-EF
Fuente de alimentación		Ph-V-Hz	220-240V, 1Ph, 50Hz	220-240V, 1Ph, 50Hz	220-240V, 1Ph, 50Hz	220-240V, 1Ph, 50Hz
Refrigeración Nominal	Capacidad	kW	2.6 (1.08 a 3.20)	3.5 (1.4 a 4.0)	5.2 (1.8 a 5.9)	7.0 (2.0 a 7.8)
Potencia de refrigeración		kW	0.75 (0.07 a 1.26)	1.2 (0.12 a 1.35)	1.68 (0.14 a 2.10)	2.60 (0.42 a 3.90)
Intensidad de refrigeración		A	5.20 (0.65 a 5.60)	5.10 (0.50 a 6.10)	7.1 (0.6 a 9.3)	11.5 (1.8 a 19.0)
Calefacción Nominal	Capacidad	kW	2.93 (0.76 a 3.60)	3.8 (1.07 a 4.30)	5.40 (1.30 a 6.10)	7.33 (1.60 a 7.80)
Potencia de calefacción		kW	0.73 (0.12 a 1.16)	1.04 (0.11 a 1.25)	1.38 (0.22 a 1.70)	2.15 (0.30 a 2.50)
Intensidad de calefacción		A	3.30 (0.95 a 5.20)	4.60 (0.50 a 5.50)	6.1 (0.9 a 7.6)	11.0 (1.3 a 11.1)
Refrigeración estacional	Pdesignc	kW	2.6	3.5	5.2	7.0
	SEER	W/W	7.5	7.5	7.4	6.5
	Clase de eficiencia energética		A++	A++	A++	A++
Calefacción (Promedio)	Pdesignh	kW	2.3	2.8	4.1	4.8
	SCOP	W/W	4.2	4.2	4.1	4.1
	Clase de eficiencia energética		A+	A+	A+	A+
Calefacción (Más cálido)	Tbiv	°C	-7	-7	-7	-7
	Pdesignh	kW	2.5	3	4.6	5.6
	SCOP	W/W	5.2	5.3	5.1	5.1
	Clase de eficiencia energética		A+++	A+++	A+++	A+++
Tº exterior para calefacción min.		°C	-20	-20	-20	-20
Eliminación de humedad		L/h	1.1	1.2	2.0	2.9
Consumo máximo de entrada		W	2,200	2,200	2800	3900
Intensidad máxima		A	10.0	10.0	13	19
Flujo de aire interior (Hi/Mi/Lo/Si)		m3/h	510/360/285/150	600/450/370/220	800/600/470/340	1050/750/600/400
Nivel de ruido en interiores (Hi/Mi/Lo/Si)		dB (A)	38.5/34.5/24.5/20.5	38/32/25/20	43.0/35.5/33.5/20.0	45.0/39.5/36.0/20.0
Nivel de potencia acústica en interiores		dB (A)	57	58	58	59
Unidad interior	Dimensiones (A x P x H)	mm	723 x 199 x 286	813 x 201 x 289	975 x 218 x 308	1055 x 231 x 330
	Packing (A x P x H)	mm	780 x 270 x 365	870 x 270 x 365	1035 x 295 x 385	1130 x 405 x 310
	Peso neto/bruto	Kg	7.5/9.6	8/10.3	10.3/13.3	12.4/15.9
Flujo de aire exterior		m3/h	1750	1750	2100	3500
Nivel de sonido exterior		dB (A)	54.0	56.0	57.5	60.0
Nivel de potencia acústica exterior		dB (A)	62	65	65	68
Unidad exterior	Dimensiones (A x P x H)	mm	720 x 270 x 495	720 x 270 x 495	805 x 330 x 554	890 x 342 x 673
	Embalaje (A x P x H)	mm	835 x 300 x 540	835 x 300 x 540	915 x 370 x 615	995 x 398 x 740
	Peso neto/bruto	Kg	20.4/22.3	21.1/23	29.8/32.3	38.3/41.5
Refrigerante	Tipo		R32	R32	R32	R32
	GWP		675	675	675	675
	Cantidad cargada	Kg	0.460	0.58	0.80	0.95
Presión de diseño		MPa	4.3 / 1.7	4.3 / 1.7	4.3 / 1.7	4.3 / 1.7
Conductos de refrigerante	Sección líquido/ Sección gas	mm (pulg.)	6.35 (1/4") / 9.52 (3/8")	6.35 (1/4") / 9.52 (3/8")	6.35 (1/4") / 12.7 (1/2")	6.35 (1/4") / 12.7 (1/2")
	Long. máx. tub. refrigerante	m	25	25	30	50
	Diferencia máxima de nivel	m	10	10	20	25
Temperatura de la habitación	Interior (refrig./calefacción)	°C	16 a 32 / 0 a 30	16 a 32 / 0 a 30	16 a 32 / 0 a 30	16 a 32 / 0 a 30
	Exterior (refrig./calefacción)	°C	-15 a 50 / -20 a 24	-15 a 50 / -20 a 24	-15 a 50 / -20 a 24	-15 a 50 / -20 a 24
Área de aplicación (Estándar de refrigeración)		m <sup>2</sup>	12 a 18	16 a 23	24 a 35	32 a 47
Cantidad por 20' /40' /40'HQ			140/287/320	132/280/305	86/182/208	65/135/156



UNIDAD INTERIOR

UNIDAD EXTERIOR R-32

# Kaysun Casual Multisistema

A++ / A+ R32 WiFi CE



**CONTROL WiFi**



WiFi FRIWF-USB-02  
WiFi K01-WIFI

Compatibles



**CONTROL INALÁMBRICO**

KID-05.3 S  
Control estándar



Golden  
Fin

**Tratamiento anticorrosión de baterías** aumentando la vida útil del equipo considerablemente.



Doble  
filtro

**Prefiltro** para las partículas suspendidas en el aire y **filtro de carbón activo** para los gases peligrosos y los olores molestos.



Smart  
home

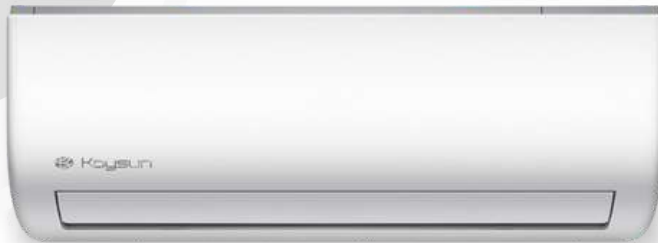
Control desde la **App NetHome Plus** y por voz con **Alexa y Google Home**.



**CAMPAÑA  
AIRE** 2026



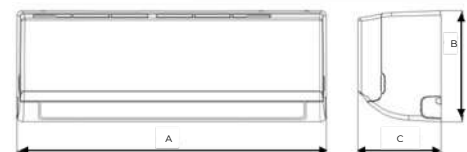
# CARACTERÍSTICAS Kaysun Casual



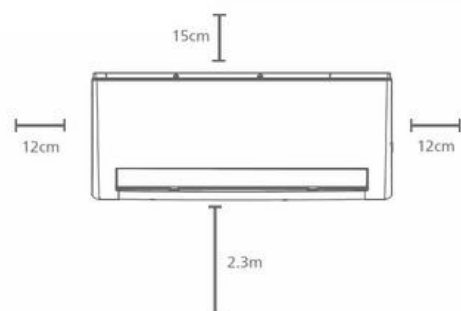
MODELO	KAY-CF 26 DR12	KAY-CF 35 DR12	KAY-CF 52 DR12	KAY-CF 71 DR12
Capacidad frigorífica	2,64 kW	3,52 kW	5,28 kW	7,03 kW
Capacidad calorífica	2,93 kW	3,81 kW	5,57 kW	7,33 kW
Flujo de aire	259/333/439 m <sup>3</sup> /h	325/430/540 m <sup>3</sup> /h	540/680/840 m <sup>3</sup> /h	662/817/980 m <sup>3</sup> /h
Presión sonora	25/31/38 dB(A)	25/34,5/40,5 dB(A)	25/36/42,5 dB(A)	36/40,5/45 dB(A)
Fluente de alimentación	220-240 V / 1 / 50 Hz			
Cableado de comunicación	(3+T)x2,50 mm <sup>2</sup>			
Tuberías de refrigeración	Ø1/4" / Ø3/8"	Ø1/4" / Ø3/8"	Ø1/4" / Ø1/2"	Ø3/8" / Ø5/8"

## DIMENSIONES Y PESO UNIDAD INTERIOR

Modelo	Peso	A	B	C
KAY-FC 26 DR12	7 kg	715 mm	285 mm	194 mm
KAY-FC 35 DR12	7,60 kg	805 mm	285 mm	194 mm
KAY-FC 52 DR12	10 kg	957 mm	302 mm	213 mm
KAY-FC 71 DR12	12,30 kg	1.040 mm	327 mm	220 mm



## INSTALACIÓN





CONDUCTO



UNIDAD EXTERIOR R-32

## Conductos Midea A7

A++ / A+ R32 WiFi CE

### CONTROLES COMPATIBLES

KJR-120M(X6W)/BGEF 1.1  
RG10A(B2S)/BGEF  
KJR-29B/BK-E  
Cable KJR-86C-E



Tecnología **Full DC Inverter**, tanto compresor como los ventiladores son de tecnología inverter para la máxima eficiencia



**Nuevo diseño más optimizado** de la unidad interior, pudiéndose instalar **en horizontal o vertical** a partir de los 5,2 kw.

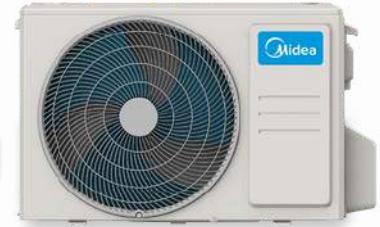
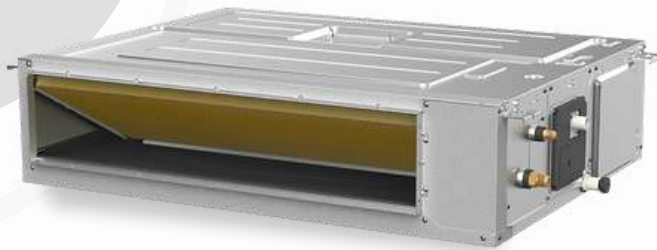


Presión suficiente como para obtener un **caudal de aire ideal** en todos los difusores.

**CAMPAÑA AIRE 2026**



# CARACTERÍSTICAS Conductos Midea A7



MODELO	Capacidad frigorífica (kW)	Capacidad calorífica (KW)	Clasificación Energética Frío/Calor	Presión Sonora (DB(A))	Refrigerante
MTJU-52(18)N8Q-1	5.28	6.01	A++/A+	34	R-32
MTJU-71(24)N8Q-1	7.03	7.62	A++/A+	31	R-32
MTJ-90(30)N8Q-1	8.79	9.38	A++/A+	35	R-32
MTJ-105(36)N8Q-1	10.55	11.73	A++/A+	33	R-32
MTJ-125(42)N8Q-1	12.02	13.48	A++/A+	36	R-32
MTJ-140(48)N8R-1	14.07	16.12	A++/A+	40	R-32
MTJ-160(55)N8R-1	15.24	17.59	A++/A+	41,5	R-32

**CAMPAÑA  
AIRE 2026**





CONDUCTO



UNIDAD EXTERIOR R-32



## CONDUCTOS Kaysun

A++/A+ R32

### CARACTERISTICAS Unidades Interiores



CONTROL POR CABLE  
KCT-04.1 SPSWF

#### MODELO

Capacidad frigorífica (KW)  
Capacidad calorífica (KW)  
Clasificación energética Frío / Calor  
Presión sonora (db)  
Refrigerante

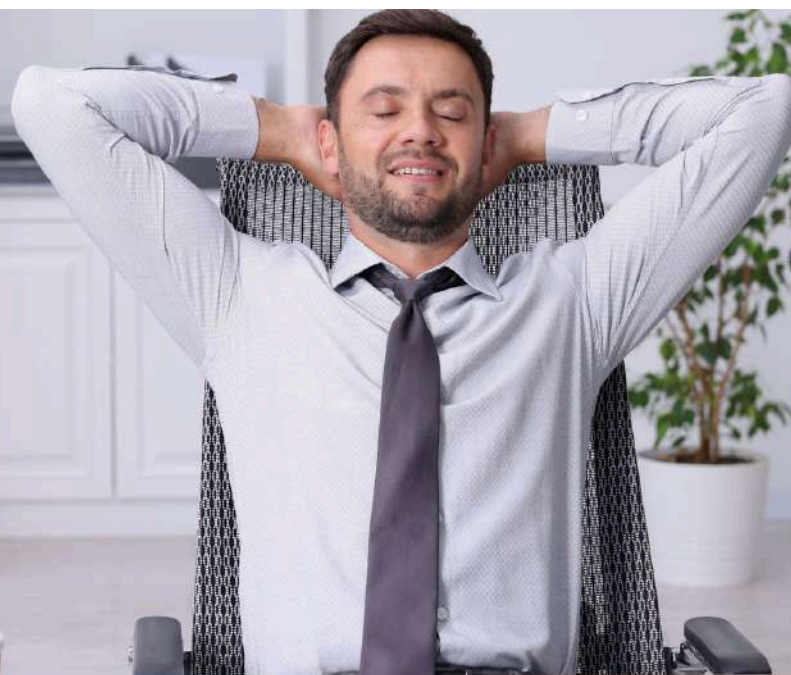
KPDA-52 DVR12	KPDA-71 DVR11	KPDA-90 DVR12	KPDA-105 DVR11
5.3	7.1	8.8	10.3
4.2	5.4	8.0	10.5
A++ / A+	A++ / A+	A++ / A+	A++ / A+
56/63 8	61/67 5	65/67	63/69 ;
R-32	R-32	R-32	R-32

#### MODELO

Capacidad frigorífica (KW)  
Capacidad calorífica (KW)  
Clasificación energética Frío / Calor  
Presión sonora (dB)  
Refrigerante

KPDA-125 DVR12	KPDA-140 DTR13 TRIF	KPDA-160 DTR13 TRIF
12.4	14.0	15.3
9.6	11.5	12.5
A++ / A+	A++ / A+	A++ / A+
71/72 8	66/73 5	66/74
R-32	R-32	R-32

**CAMPAÑA**  
**AIRE** 2026





SOLICITA TARIFAS A  
NUESTROS COMERCIALES



CAMPAÑA  
AIRE 2026



ENVÍANOS UN CORREO ELECTRÓNICO  
[dieman@dieman.net](mailto:dieman@dieman.net)



VISITA NUESTRA PÁGINA WEB  
[www.dieman.net](http://www.dieman.net)



---

### Dieman Albacete

Avda. de Los Toreros, 26.  
02005 Albacete

967 50 57 01

---

### Dieman Romica

Polígono Industrial Romica  
Avda. Finlandia, 57.  
02007 Albacete

967 25 41 33

---

### Dieman Lorca

Polígono Industrial Los Peñones  
C/ Abogado Agustín Aragón, 12.  
30800 Lorca (Murcia)

968 11 01 92

---

### Dieman Murcia

Polígono Industrial Oeste.  
C/Alcalde Clemente García 28/4  
(Esquina C/Cardenal Belluga).  
30169 San Ginés, Murcia

968 06 53 76

---





SOLICITA INFORMACIÓN A  
NUESTROS COMERCIALES



**CAMPAÑA**  
**AIRE** 2026

# PRECIOS ESPECIALES

SOLICITA INFORMACIÓN A  
NUESTROS COMERCIALES



Inspiration, Innovation, Evolution